



Proteja as canalizações e o ambiente, use o balde de lixo!

Deitar lixo nos esgotos da sua habitação, através da sanita ou dos ralos da sua cozinha (óleos), traz muitos e variados problemas e pode afetar um grande número de pessoas e redes de drenagem públicas, com custos elevados e trabalhos de reparação morosos.

A adoção de uma regra tão simples quanto depositar exclusivamente papel higiénico na sanita é suficiente para proteger as canalizações sanitárias. A prática de utilizar a sanita como caixote de lixo indiferenciado constitui-se como a principal causa de entupimento das redes prediais e públicas de esgotos.

Mais de 90% das ocorrências que se verificam estão relacionadas com este mau hábito.

A deposição de resíduos indevidos na canalização contribui para a degradação das infraestruturas e dificulta o processo de tratamento das águas residuais.

É através dos canos, que a água poluída é transportada até à ETAR (Estação de Tratamento de Águas Residuais) para ser tratada e devolvida com qualidade ao ambiente.

NÃO HÁ CANO QUE AGUENTE

- RESTOS DE COMIDA
- ÓLEO E GORDURAS
- BORRAS DE CAFÉ
- ESFREGÕES
- FRALDAS
- BEATAS
- PENSOS E TAMPÕES
- ALGODÃO E COTONETES
- CABELOS
- EMBALAGENS DE PLÁSTICO
- LÂMINAS DE BARBEAR
- MEDICAMENTOS

**NÃO DEPOSITE ESTES ITENS NA SUA SANITA
USE O BALDE DO LIXO!**

DÊ UMA NOVA VIDA AOS ÓLEOS ALIMENTARES USADOS (OAU)!



Armazene o OAU, depois de frio, num recipiente de plástico (garrafas ou garrafões). Quando estiver cheio, feche-o bem para evitar o seu derrame e deixe a garrafa no OLEÃO mais próximo.

Os óleos despejados nos esgotos criam problemas severos nas estações de tratamento de águas residuais e poluem as águas.

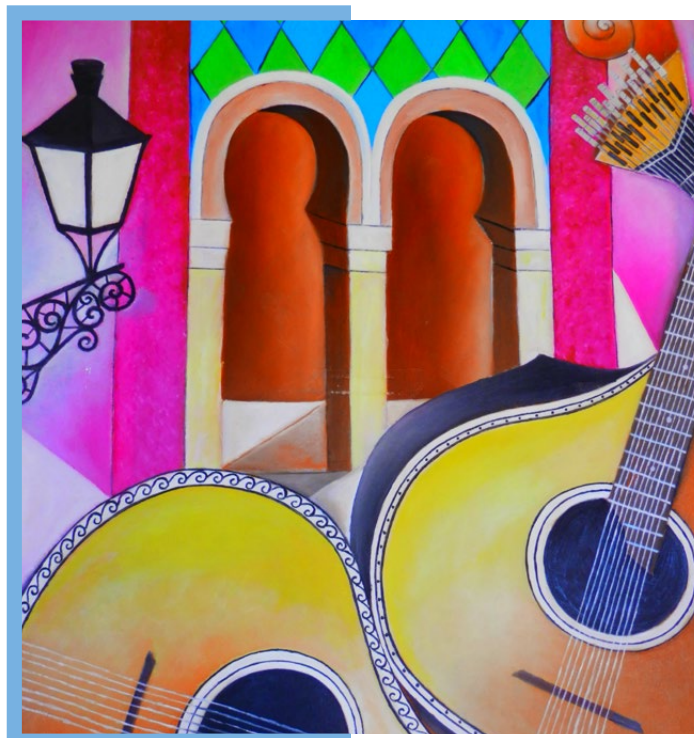
Não deposite óleo lubrificante de motores (de origem mineral ou sintético) no OLEÃO!

EXPOSIÇÃO

CORES ENTRE MARÉS

DE ANTERO ANASTÁCIO

9 JANEIRO a 10 FEVEREIRO



Com um estilo original, uma técnica aperfeiçoada e uma paleta de cores atrativas, Antero Anastácio considera que cada obra é uma janela por onde se espreita, desde a criação até ao produto final, tendo em conta a mão e o talento do artista.

A exposição Cores entre Marés é uma elevação de festa que acolhe uma diversidade de sentimentos, onde cada obra é uma explosão cromática num universo que nos devolve pormenores aliciantes.

LIVRE-SE DOS MONSTROS LÁ DE CASA...

emarp

É só ligar que a emarp vai buscar.



SERVIÇO DE RECOLHA GRATUITO

808 282 260 | geral@emarp.pt

QUEREMOS FALAR CONSIGO!



POR FAVOR ATUALIZE OS SEUS CONTACTOS:

- Através da APP EMARP Online;
- Na sua área de cliente em EMARP.PT;
- Junto do balcão de atendimento;

Com o seu email e telefone conseguimos:

- ✓ Comunicar consigo em tempo útil;
- ✓ Manter a proximidade à distância;
- ✓ Responder de forma célere e rápida;
- ✓ Diminuir a pegada ecológica associada ao envio de correio em suporte de papel.

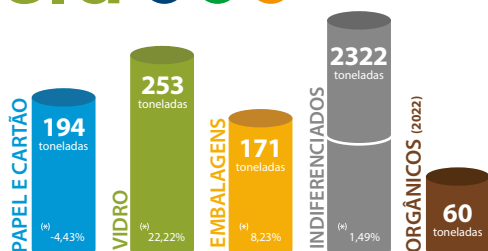
PORTIMÃO recicla

OUTUBRO 2022

OBRIGADO
por colaborar!

(*) diferença percentual da recolha de resíduos em relação ao mesmo período de 2021

Dados fornecidos pela ALGAR,SA.



INFORMAÇÃO RELATIVA AO DISPOSTO NA LEI 41/2018 DE AGOSTO

CONTROLO DA QUALIDADE DA ÁGUA

Os últimos resultados obtidos sobre a qualidade da água distribuída no Concelho de Portimão cumprem com as normas de qualidade fixadas na legislação.

Informação mais detalhada pode ser consultada no sítio da internet: www.emarp.pt > Serviços > Água de Abastecimento > Qualidade da Água e em www.ersar.pt.

emarp

Rua José António Marques, 17
Apartado 318, 8501-953 Portimão
Horário: dias úteis 8h30 / 17h30
T.: 282 400 260 | F.: 282 400 269 | geral@emarp.pt
www.emarp.pt

Impressão: CTT, S.A.
T.: 210 471 616
Tiragem: 44.000 exemplares
Distribuição Gratuita

Caso pretenda deixar de receber as nossas informações, contacte-nos para dpo@emarp.pt ou no nosso Atendimento.

Geral e Leitura do Contador
Informações gerais e leitura do contador.
282 400 260 (8h30 - 17h30)

Resíduos e Limpeza Urbana
Assuntos relacionados com ilhas ecológicas e limpeza urbana.
282 420 880 (24h)

Água e Saneamento
Avarias na rede pública de abastecimento.
282 400 265 (24h)

Recolha de Resíduos Especiais
Reclamações, orçamentos, recolha de verdes, monstros e resíduos de obras.
808 282 260 (8h30 - 17h30)